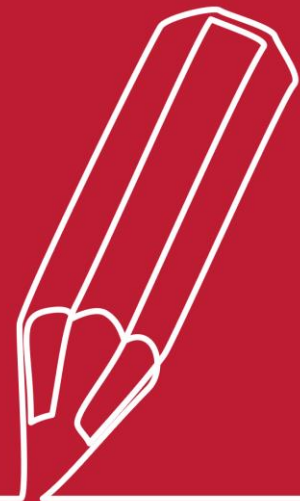


Maniffesto i Gymru 2026



Am ragor o wybodaeth:

Royal College of Podiatry, Quartz House, 207 Providence Square, Mill Street, Llundain SE1 2EW

E-bost: contact@rcpod.org.uk



Maniffesto i Gymru 2026

Pwy ydym ni?

Mae'r Coleg Brenhinol Podiatreg (RCPod) yn cynrychioli podiatregwyr cymwys a reoleiddir ar draws y Deyrnas Unedig, gan eu cefnogi i ddarparu gofal traed a choesau o safon uchel.

Yn rhinwedd ein sefyllfa fel corff proffesiynol ac undeb masnach yn cynrychioli podiatregwyr yn y Deyrnas Unedig, rydym yn eiriol dros integreiddio iechyd y traed a'r coesau fel elfen hanfodol o iechyd a llesiant cyffredinol, gan gydnabod ei ran allweddol wrth atal afiechydon, lleihau derbyniadau ysbyty a defnyddio arloesedd digidol.

Pwyslais ar atal

Mae podiatregwyr yn rhoi cefnogaeth barhaus i gleifion â chyflyrau tymor hir ac anghenion cymhleth, gan eu helpu i gynnal eu gallu, eu symudedd a'u hannibyniaeth. Mae hyn yn neilltuol o berthnasol i bobl hŷn, pan fydd llai o symudedd oherwydd poen neu gamweithrediad yn y traed yn arwain at unigrwydd cymdeithasol, colli annibyniaeth a dibyniaeth gynyddol ar wasanaethau gofal.

Bydd ymyraethau podiatrig, fel dadansoddi cerddediad, rhagnodi ymarfer a darparu orthosis, yn ymdrin â phroblemau bio-fecanyddol sy'n cyfrannu at heriau o ran symudedd. Mae'r gwasanaethau hyn yn rhoi cymorth i gleifion barhau yn symudol, sydd yn allweddol o ran iechyd a llesiant corfforol a meddyliol. Mae gan bodiatregwyr hefyd ran allweddol wrth drin briwiau traed, briwiau traed diabetig yn neilltuol, gan atal dirywiad a gorfod torri aelod i ffwrdd.



Trwy gadw cleifion yn symudol ac annibynnol, mae podiatregwyr yn y GIG ac yn y sector annibynnol yn lliniaru pwysau ar rannau eraill o'r system gofal iechyd a chymdeithasol, gan gynnwys gofal eilaidd a gofal cartref a phreswyl. Trwy roi gofal ataliol ac addysgu cleifion yn ganolog i gynlluniau trin, mae podiatregwyr yn helpu unigolion i reoli eu hiechyd traed a'u coesau yn effeithiol, a thrwy hynny leihau'r risg o gymhlethdodau, a gorfod mynd i'r ysbyty.

Mae cysylltiad clos rhwng deilliannau iechyd traed gwael, fel briwiau, heintiadau, torri aelod a sepsis, â ffactorau cymdeithasol-economaidd. Gall diffyg cyfartaledd o ran mynediad at wasanaethau podiatrig arwain at gymhlethdodau y gellid eu hatal a deilliannau iechyd gwaelach. Dylai pob dinesydd yng Nghymru fod â mynediad prydlon i wasanaethau podiatrig ataliol ar sail yr angen. Gofyn hyn am fuddsoddiad ar y cyd i ehangu'r gweithlu a modelau gofal yn y gymuned, gan sicrhau na fydd unrhyw un, waeth beth yw ei leoliad na'i amgylchiadau, yn cael ei gau allan o'r manteision y gall podiatreg eu cynnig. Trwy roi blaenoriaeth i hyn, gall y llywodraeth leihau diffyg tegwch iechyd, gwella ansawdd gofal, a gwella iechyd cyffredinol y boblogaeth.

Argymhelliad

Rydym yn galw ar Lywodraeth Cymru i ddarparu cyllid wedi ei dargedu ar gyfer gwasanaethau Podiatreg y GIG mewn ardaloedd lle nad oes digon o wasanaeth i sicrhau bod y bobl sydd mewn mwyaf o risg o ddeilliannau iechyd traed gwael yn cael gofal prydlon a phriodol.

Gweithlu

Mewn cyferbyniad â thwf sylweddol y gweithlu yn y GIG, mae nifer y podiatregwyr sydd wedi eu cyflogi gan y GIG yng Nghymru wedi disgyn dros y 5 mlynedd ddiwethaf: ym Mehefin 2019 roedd 249.4 WTE, erbyn Mehefin 2024 roedd hyn wedi gostwng i 218.2 WTE¹. Mae Byrddau Iechyd yn cofnodi anawsterau wrth recriwtio i swyddi gwag ar bob lefel, ac rydym yn gwybod bod y gweithlu presennol yn heneiddio - dengys data HCPC bod podiatreg yn sylweddol hŷn na grwpiau eraill yn y



gweithlu; mae 54% o bodiatregwyr yn 50 oed neu hŷn, mewn cymhariaeth â 28% o'r holl broffesiynau a reoleiddir gan HCPC².

Ar yr un pryd mae'r angen am ymyraethau podiatreg ataliol yn cynyddu. Mae'r boblogaeth sy'n heneiddio yn dangos cyflyrau mwy difrifol ac yn byw yn hwy gyda nifer o gyflyrau tymor hir. Cofnododd Iechyd Cyhoeddus Cymru bod cynnydd o 40% yn y nifer o bobl sy'n byw gyda diabetes yng Nghymru mewn ychydig dros y 10 mlynedd diwethaf³, y bydd cyfran sylweddol ohonynt angen gofal podiatrig i leihau'r risg o gymhlethdodau. Ac eto mae'r nifer o bodiatregwyr wedi gostwng yn ystod y cyfnod hwn. Mae'n ymddangos bod diffyg cysylltiad rhwng gweithlu sy'n crebachu a heneiddio, a'r galw cynyddol am ofal podiatrig.

Rydym hefyd yn bryderus iawn bod prinder gweithlu yn creu pwysau anferth ar y staff presennol. Amlygodd adborth gan ein haelodau bod problemau sylweddol o straen a blinder ymhlith y gweithlu, sydd yn y pen draw yn achosi rhai i adael y GIG. Mae'n ymddangos bod cleifion yn dangos anghenion cynyddol gymhleth, ac mae staff yn wynebu'r her o ymateb i hyn heb unrhyw adnoddau ychwanegol, gan roi baich ychwanegol arnynt.

Cred y Coleg Podiatreg Brenhinol bod angen rhoi sylw ar frys ar lefel genedlaethol i gael y manteision mwyaf y gall podiatreg eu cynnig ac atal niweidiau y gellid eu hosgoi i gleifion, fel torri aelodau a marwolaethau yn gysylltiedig ag afiechydon y coesau a'r traed. Mae angen cyflenwad iach o recriwtiaid newydd i'r proffesiwn i gynnal ac i gynyddu'r niferoedd yn y gweithlu. Ond bu nifer o flynyddoedd pan na welwyd unrhyw gynnydd yn y nifer o leoedd i rai israddedig a gomisiynwyd gan Llywodraeth Cymru. Rhaid cael ymdrech ar y cyd i ddeall pam bod y proffesiwn yn dirywio a sut i ddenu aelodau newydd i'r proffesiwn fel bod y deilliannau gorau i gleifion yn cael eu hyrwyddo.

Argymhelliad

Rydym yn galw ar i'r Llywodraeth Cymru nesaf ddatblygu strategaeth gweithlu ar gyfer podiatreg, ar sail yr angen a ragwelir yn y boblogaeth a'i gefnogi gyda buddsoddiad wedi ei dargedu i recriwtio, cadw a hyfforddi, i greu cyflenwad cadarn ar gyfer yr anghenion presennol am bodiatregwyr a rhai'r dyfodol.



Ehangu mynediad i'r proffesiwn

Yng Nghymru, yr unig lwybr i gymhwyso fel podiatregydd yw'r cwrs israddedig llawn amser ym Mhrifysgol Fetropolitan Caerdydd. Credwn y gall y ddibyniaeth ar un darparwr yn Ne Cymru fod yn cyfrannu at anawsterau recriwtio mewn rhai rhannau o Gymru, ac fe all y llwybr llawn-amser fod yn rhwystr i fyfyrwyr hŷn, neu'r rhai ar incwm is sydd angen ennill arian tra byddant yn astudio. Mae ehangu'r mynediad i'r proffesiwn podiatreg trwy amrywiaeth o lwybrau newydd i gymhwyso, gan gynnwys dewisiadau rhan-amser, mynediad ar lefel ôl-raddedig a llwybrau ennill wrth ddysgu yn hanfodol ar gyfer ymdrin â phrinder yn y gweithlu a gwella amrywiaeth y sector. Mae'r prentisiaethau ar lefel gradd sydd eisoes ar gael yn Lloegr yn cynnig llwybr hyfyw at addysg brifysgol draddodiadol, gan roi cyfle i unigolion gael profiad ymarferol wrth ennill bywoliaeth. Mae'r llwybr hwn yn neilltuo o bwysig i'r rhai a allai wynebu rhwystrau ariannol neu logistaidd i gael addysg uwch.

Rhaid i'r Llywodraeth Cymru nesaf gymryd camau pendant i gyflwyno cynlluniau gradd prentisiaeth mewn podiatreg. Nid yn unig bydd hyn yn creu llwybrau mwy cynhwysol i'r proffesiynau iechyd a gofal cymdeithasol ond bydd hefyd yn cefnogi cymunedau lleol trwy feithrin gweithlu medrus sydd â dealltwriaeth o anghenion unigryw'r boblogaeth yng Nghymru. Trwy gynyddu cyfleoedd hyfforddi yn y ffordd hon, gall Llywodraeth Cymru wella'r ddarpariaeth gofal iechyd, lleihau diffyg cyfartaledd, a rhoi cyfleoedd gyrfa i newid bywyd i fwy o unigolion.

Argymhelliad

Rydym yn galw ar y Llywodraeth Cymru nesaf i ehangu mynediad at bodiatreg trwy archwilio llwybrau newydd hyd at gymhwyso, gan gynnwys cyrsiau gradd prentisiaeth.



Trawsnewid y GIG

Mae'r GIG yn mynd trwy drawsnewidiad sylweddol i wella'r deilliannau i gleifion, gwella effeithlonrwydd a lleihau'r pwysau ar wasanaethau aciwt. Mae gwasanaethau Podiatreg y GIG yn chwarae rhan allweddol wrth alluogi gofal aciwt i ofal cymunedol. Trwy gefnogi unigolion gyda chyflyrau traed a choesau cymhleth, mae podiatregwyr yn helpu i atal gorfod derbyn pobl i'r ysbyty, hwyluso rhyddhau yn gynnar, ac yn hyrwyddo iechyd a symudedd tymor hir.

Mae angen i wasanaethau podiatrig mewn ysbytai, fel gwasanaethau traed amlddisgyblaeth sy'n achub aelodau, barhau mewn lleoliad aciwt i roi'r gofal cyflawn angenrheidiol i afiechyd traed sy'n fygythiad i aelodau a bywydau. Ond, gall gwell integreiddio rhwng gwasanaethau iechyd cymunedol a gofal sylfaenol alluogi canfod, diagnosis ac atal cynnar sy'n ofynnol i leihau'r nifer o bobl sy'n dioddef briwiau diabetig a heb fod yn ddiabetig ar eu traed.

Mae ehangu gwasanaethau podiatrig yn hanfodol i gyflawni gofal sy'n rhoi pwyslais ar yr unigolyn yn nes at ei gartref. Er enghraifft, mae gan wardiau rhithwir, lle mae podiatregwyr yn defnyddio meddygaeth deffon i fonitro cleifion sydd wedi eu rhyddhau, y potensial i wella adferiad ar ôl salwch aciwt gan leihau'r nifer sy'n gorfod mynd yn ôl i'r ysbyty. Gallai sefydlu modelau o'r fath ar draws Cymru wneud y defnydd gorau o adnoddau a gwella'r deilliannau i gleifion.

Er mwyn galluogi effaith podiatreg mewn gwasanaethau iechyd cymunedol, mae angen cymryd nifer o gamau. Gall ehangu'r mynediad at wasanaethau Podiatreg y GIG mewn Gwasanaethau Iechyd Cymunedol helpu i gyrraedd poblogaethau bregus ynghynt, gan atal i'r cymhlethdodau waethygu, a all arwain at orfod mynd i'r ysbyty. Byddai penodi podiatregwyr i swyddi Pwynt Cyswllt Cyntaf yn galluogi gwasanaethau gofal sylfaenol i sicrhau bod cleifion yn cael eu gweld mewn modd ymatebol, prydlon, gan y clinigwr cywir, ar yr amser priodol, gydag asesiad a diagnosis llawn yn eu lle yn barod.



COLEG BRENHINOL PODIATREG

Podiatreg yw'r conglfaen wrth ddarparu ymyraethau hanfodol sy'n atal derbyn i'r ysbyty, yn hwyluso rhyddhau yn brydlon ac yn hyrwyddo iechyd yn y tymor hir. Trwy fuddsoddi mewn gwasanaethau podiatreg a'u hintegreiddio yn y system gofal iechyd ehangach, gall y GIG gyflawni gwell deilliannau i gleifion a lliniaru'r pwysau ar adnoddau gofal aciwt a chymunedol.

Argymhelliad

Rydym yn galw ar y Llywodraeth Cymru nesaf i fuddsoddi yng ngwasanaethau podiatreg y GIG mewn gwasanaethau iechyd sylfaenol a chymunedol. Rhaid i hyn gynnwys mynediad uniongyrchol at bodiatregwyr fel Ymarferwyr Pwynt Cyswllt Cyntaf mewn gofal sylfaenol, yn ogystal â lleoedd clinigol i ddarparu'r gofal hwn.

Rydym yn galw ar y Llywodraeth Cymru nesaf i ymrwymo i:

- Gyllid wedi ei dargedu ar gyfer gwasanaethau Podiatreg y GIG mewn ardaloedd lle nad oes digon o wasanaeth i sicrhau bod y bobl sydd mewn mwyaf o risg o ddeilliannau iechyd traed gwael yn cael gofal prydlon a phriodol
- Strategaeth gweithlu ar gyfer podiatreg, ar sail yr angen a ragwelir yn y boblogaeth a'i gefnogi gyda buddsoddiad wedi ei dargedu i recriwtio, cadw a hyfforddi, i greu cyflenwad cadarn ar gyfer yr anghenion presennol am bodiatregwyr a rhai'r dyfodol
- Ehangu mynediad at bodiatreg trwy archwilio llwybrau newydd hyd at gymhwyso, gan gynnwys cyrsiau gradd prentisiaeth
- Buddsoddi mewn gwasanaethau Podiatreg y GIG mewn gwasanaethau iechyd sylfaenol a chymunedol, gan gynnwys swyddi Pwynt Cyswllt Cyntaf fel bod cleifion yn gallu cael mynediad at y gofal cywir yn gyflymach ac yn nes at gartref.



COLEG BRENHINOL
PODIATREG

Cyfeiriadau dogfen

1. Gweler <https://statscymru.llyw.cymru/Catalogue/Health-and-Social-Care/NHS-Staff/Non-Medical-Staff/othernonmedicalstaff-by-jobtype-areaofwork-year>
2. Gweler <https://www.hcpc-uk.org/resources/data/2023/diversity-data-chiropractors-2023/>
3. Gweler <https://phw.nhs.wales/services-and-teams/observatory/data-and-analysis/diabetes-prevalence-trends-risk-factors-and-10-year-projection/>

Gwybodaeth bellach

The Royal College of Podiatry
Quartz House
207 Providence Square
Mill Street
London SE1 2EW
Ffôn: 020 7234 8620
Epost: contact@rcpod.org.uk
Gwefan: www.rcpod.org.uk